

## Der Alleskönner: S-Rand-Kohte

**Schritt 1:** Schneide die Zeltbahnen an den Rändern aus.

**Schritt 2:** Falte die Planen an den gestrichelten Linien.

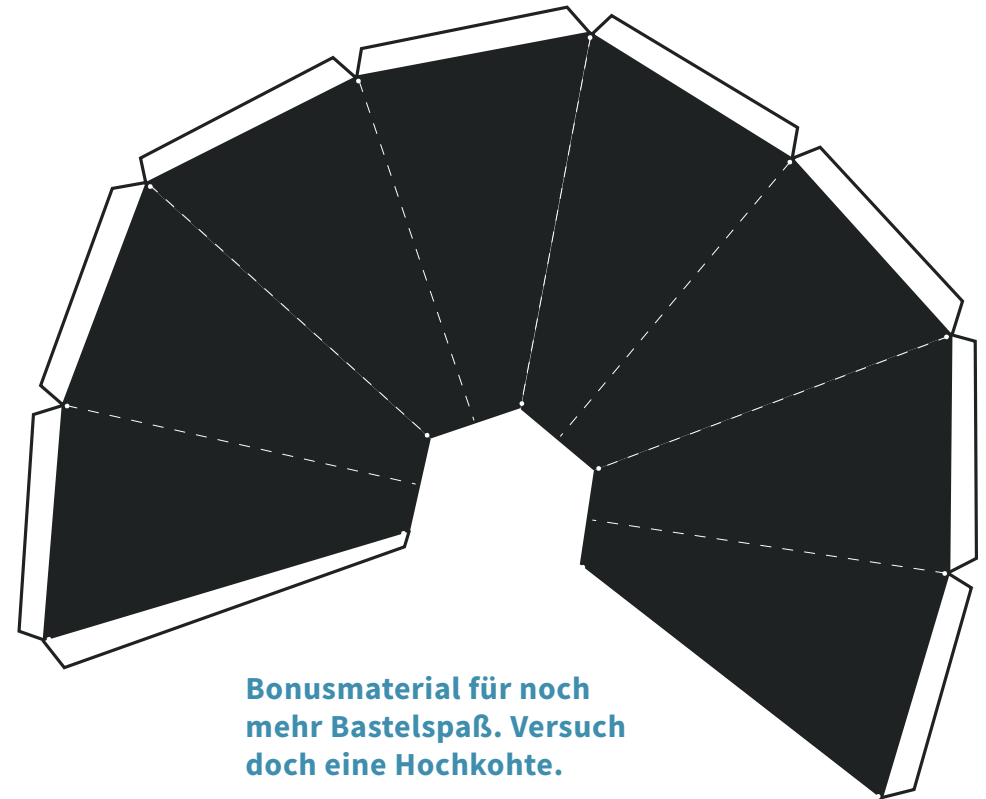
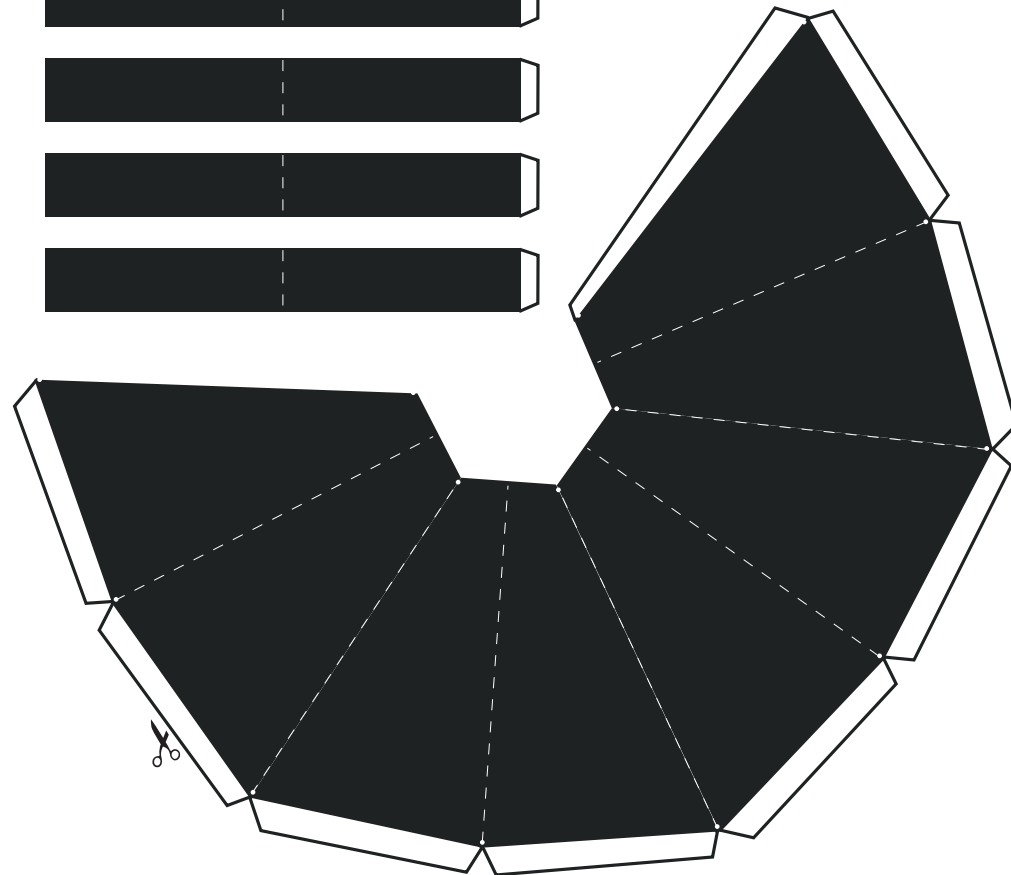
**Schritt 3:** Bestreiche die weißen Klebestellen mit Kleber und füge die Bahnen zusammen. Erst die lange Seite, um das Zelt zu schließen, dann unten die Randstreifen.

**Schritt 4:** Jetzt fehlen nur noch die Kohtenstangen, die du dir aus Spießchen basteln kannst.

**Hast du Lust, mal eine Kohte aufzubauen?  
Frag doch mal deine Gruppenleiter!**

**Bastel dir deine Kohte, dazu brauchst du:**

- Schere
- Kleber
- Spieße oder Ästchen



**Bonusmaterial für noch  
mehr Bastelspaß. Versuch  
doch eine Hochkohte.**

